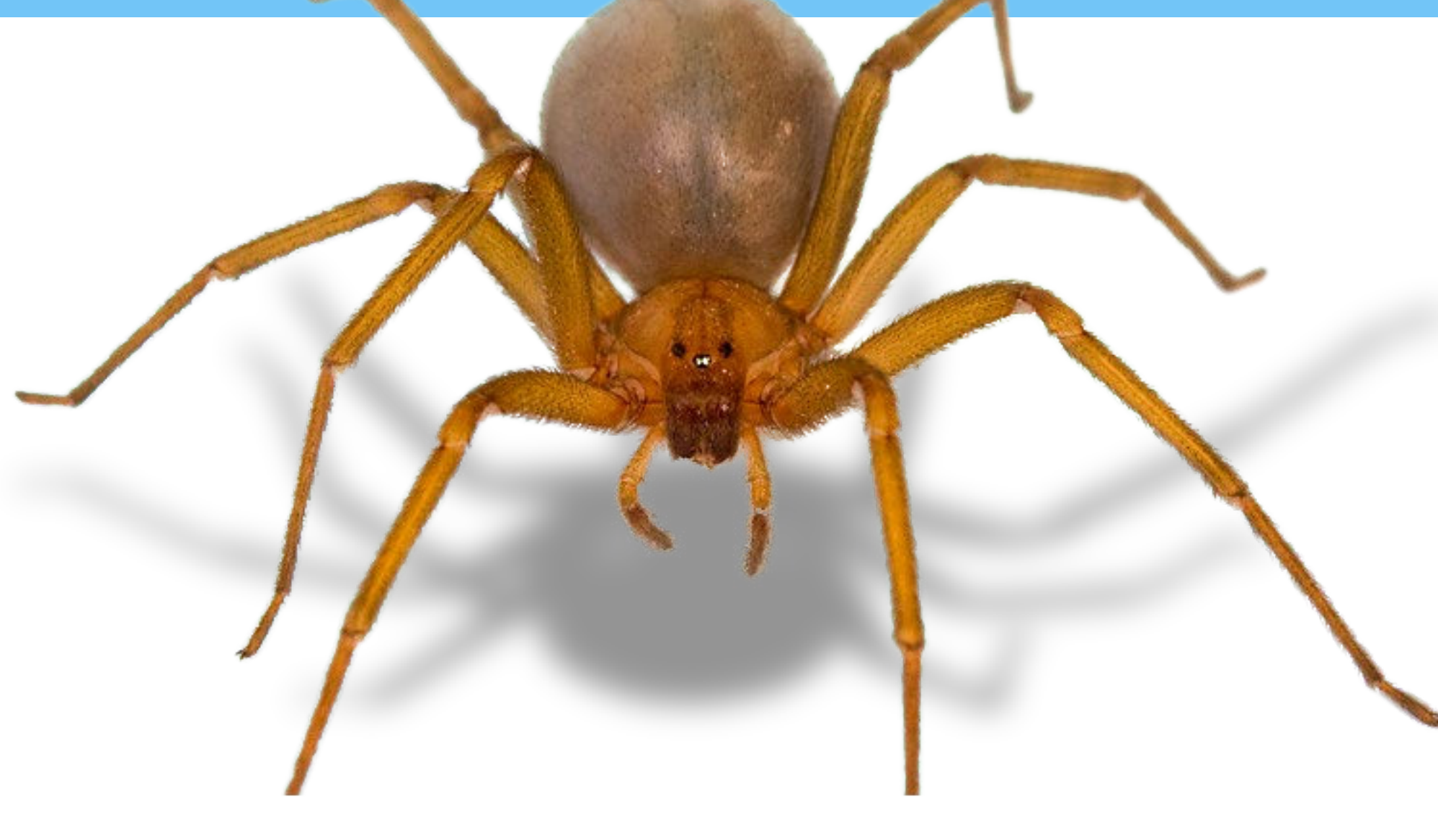


¡Temporada de Arañas de Rincón!



Prevención y cómo actuar ante mordedura.

Las siguientes medidas son útiles para evitar la mordedura.

- ✓ Separar camas 10 cm de muros para evitar que al bajar las arañas lo hagan por ellas.
- ✓ No colgar ropas y toallas en los muros.
- ✓ Mantener normas de aseo, higiene, orden de recintos, detrás y debajo de muebles, rincones, parte posterior de cuadros, detrás de lavaplatos y artefactos de baño.
- ✓ Aspirar prolijamente en forma periódica.
- ✓ Evitar que niños jueguen a las escondidas en closet o cajas que no hayan sido previamente revisadas por adultos responsables.
- ✓ Revisar y sacudir la ropa y zapatos antes de ponérselos.
- ✓ Revisar la cama y los rincones antes de acostarse.
- ✓ Al ingresar a un recinto oscuro o que haya permanecido cerrado por mucho tiempo, hacerlo con precaución, iluminando y provocando ruido para dar tiempo a la araña para que se aleje.
- ✓ Impedir el ingreso desde el peridomicilio obturando conductos eléctricos y de cañerías, así como también examinando los objetos y muebles que ingresen desde el exterior.
- ✓ Evitar el depósito de materiales u objetos que favorezcan la proliferación de artrópodos domiciliarios para disminuir el alimento de las arañas.
- ✓ Utilizar guantes y calzado adecuado para mover objetos apilados o acumulados por mucho tiempo, como cajas ropa, materiales de construcción.
- ✓ El uso de productos químicos debe ser cauteloso, ya que los arácnidos son resistentes a las sustancias utilizadas habitualmente para la eliminación de artrópodos intradomiciliarios. Considerar formulaciones con efecto aracnida y aplicarlas en los lugares sombríos y escondidos donde reside *Loxosceles* y en hogar, como rincones, closets o bodegas.

En caso de mordedura, las medidas a tomar por las personas son las siguientes:

- ✓ Lavado con agua y jabón de la herida y dejar en reposo el miembro afectado.
- ✓ Si la araña causante de la lesión está viva, se debe coleccionar y conservar en un recipiente con tapa con un algodón humedecido en agua.
- ✓ Si la araña causante de la lesión está muerta, se debe colocarla en un recipiente seco.
- ✓ Permanecer tranquilo e ir al Servicio de Urgencia más cercano.

IMPORTANTE

No pisar o aplastar el animal ya que esto dificulta su identificación. Aunque el ejemplar no se conserve en buen estado, es fundamental que lo lleve junto con la persona accidentada al Servicio de Urgencias, desde donde será derivado a un centro de estudios entomológicos. Con ello se podrá realizar la determinación de la especie de araña.



¡Recuerda que la prevención es nuestra herramienta principal! pero SIEMPRE es importante la orientación, valoración y manejo médico especializado en tu bebé.

Te acompañamos en el cuidado, prevención y tratamientos para toda la familia.

www.consultaencasa.cl

Agenda de horas:
+56 9 8225 6700

Sobrecupos
+56 9 3939 6071

Confirmaciones
+56 9 3230 2685